



## Pantalon ALIZEE - 039

### Matière / Composition :

100% polyester 2Life® rPET, 165 g/m<sup>2</sup>

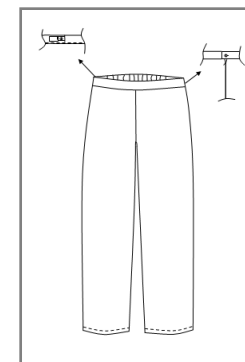
### Caractéristiques générales :

- Entrejambe 82 cm
- Ceinture élastique dos, réglable par élastique à boutonnière
- 1 fermeture ZIP coté gauche
- Sans poche
- Bas fini
- Taille 00 à 6

### Couleurs disponibles :

- Blanc
- Noir
- Rose

### Code d'entretien :



## Pantalon ALIZEE - 039

	T00	T0	T1	T2	T3	T4	T5	T6	T7	T8
Longueur entrejambe	81	81	81	81	81	81	81	81.2	81.4	81.6
<b>1/2 tour de ceinture (élastique non tendu à fond) "C"</b>	<b>30</b>	<b>34</b>	<b>38</b>	<b>42</b>	<b>46</b>	<b>50</b>	<b>54</b>	<b>60</b>	<b>66</b>	<b>72</b>
1/2 tour de taille (élastique tendu à fond)	35	39	43	47	51	55	59	65	71	77
<b>1/2 tour de hanches (à 20 cm de la ceinture) "D"</b>	<b>41</b>	<b>45</b>	<b>49</b>	<b>53</b>	<b>57</b>	<b>61</b>	<b>65</b>	<b>71</b>	<b>77</b>	<b>83</b>
1/2 tour de cuisse (à l'entrejambe)	26	28	30	32	34	36	38	40.8	43.6	46.4
Largeur 1/2 bas de jambe	22.2	22.8	23.4	24	24.6	25.2	25.8	26.8	27.6	28.4
Largeur ouverture poche										
Largeur poche										
Hauteur poche										
Largeur poche										

### Comment prendre ses mesures ?

- A** **Tour de poitrine** : bien horizontalement au niveau de la pointe des seins.
- B** **Tour de taille** : bien horizontalement au creux de la taille. A l'endroit le plus étroit, quelques centimètres au-dessus du nombril.
- C** **Tour de ceinture pour les pantalons** : bien horizontalement à l'endroit de la ceinture.
- D** **Tour de hanches** : bien horizontalement à l'endroit le plus fort ((environ 20 cm en-dessous de la taille).

Vous obtenez alors les mensurations auxquelles il faut ajouter l'aisance.

