

Tunique ZOE - A6175DM

Matière / Composition :

50% Tencel, 50% polyester, 200 g/m²

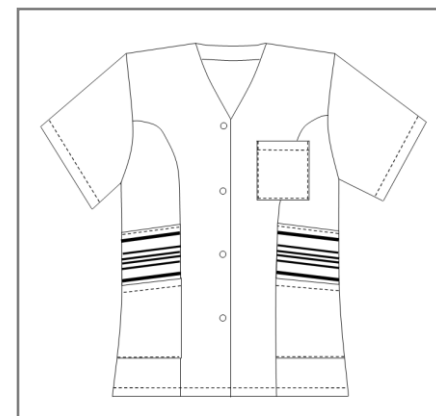
Caractéristiques générales :

- Longueur 75 cm
- Manches courtes
- Fermeture centrale par pressions
- Ruban décoratifs en satin
- 2 poches basses
- 1 poche poitrine
- Taille 0 à 6

Couleurs disponibles :

- Blanc / Noir
- Pink / Blanc
- Noir / Blanc

Code d'entretien :



Tunique ZOE - A6175DM

	T00	T0	T1	T2	T3	T4	T5	T6	T7
Hauteur milieu dos	74.1	74.4	74.7	75	75.3	75.6	75.9	76.5	77.1
1/2 tour de poitrine "A"	42	46	50	54	58	62	66	72	78
1/2 tour de hanches (haut poches basse) "D"	43	47	51	55	59	63	67	73	79
1/2 tour bas	47	51	55	59	63	67	71	77	83
Epaule à épaule	36.7	38.3	40	41.5	43	44.7	46.3	48.2	50
Longueur épaule	12.8	13.2	13.6	14	14.4	14.8	15.2	15.8	16.4
Longueur manche	23.2	23.8	24.4	25	25.6	26.2	26.8	27.7	28.6
1/2 Largeur bas de manche	18.5	19	19.5	20	20.5	21	21.5	22.5	23.5
Hauteur poche poitrine	12								
Largeur poche poitrine	10								
Hauteur poches basses	18.5								
Largeur entrée poches basses	12.5	13.5	14.5	15.5	16.5	17.5	18.5	19.5	20.5
Hauteur poche poitrine intérieure									
Largeur poche poitrine intérieure									
Hauteur poche bip									
Largeur poche bip									
Hauteur poche manche (utile)									
Largeur poche manche									

Comment prendre ses mesures ?

- A** **Tour de poitrine** : bien horizontalement au niveau de la pointe des seins.
- B** **Tour de taille** : bien horizontalement au creux de la taille. A l'endroit le plus étroit, quelques centimètres au-dessus du nombril.
- C** **Tour de ceinture pour les pantalons** : bien horizontalement à l'endroit de la ceinture.
- D** **Tour de hanches** : bien horizontalement à l'endroit le plus fort ((environ 20 cm en-dessous de la taille).

Vous obtenez alors les mensurations auxquelles il faut ajouter l'aisance.

