

SANITAIRES DÉSINFECTANT CONCENTRÉ

Assure le nettoyage, le détartrage et la désinfection des sols et des surfaces sanitaires

Développement durable

- ✓ Contient 96,5% de matières inorganiques et organiques facilement biodégradables.
- ✓ Formule sans EDTA.
- ✓ Formule concentrée : Un bidon de 5L = 250 L de produit dilué à 2%.

Une détergence haute performance

- Nettoie et détartrage rapidement tout type de surface sanitaire.
- pH acide à dilution (pH : 1,8)
- Elimine parfaitement les souillures minérales (calcaire...) pour des surfaces brillantes
- Parfum rémanent agréable, à effet surodorant
- Large compatibilité matériaux (liste disponible sur demande).

Une désinfection haute performance

- L'efficacité de nos produits est testée dans des conditions représentant celles rencontrées sur le terrain selon le système normatif européen.
- Nettoie et désinfecte en une seule opération : Efficacité prouvée en conditions de saleté.

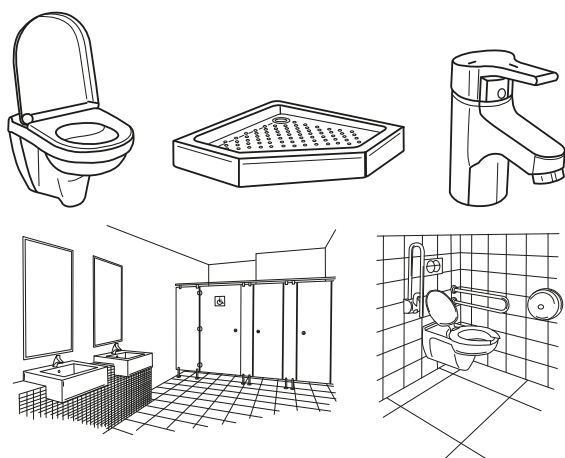
Concentration	Activité	Temps	Normes
0,1 %	Bactéricide	5 minutes	EN 1040 : - Pseudomonas aeruginosa - Staphylococcus aureus
0,25 %	Bactéricide	5 minutes	EN 1276* : - Enterococcus hirae - Escherichia coli - Pseudomonas aeruginosa - Staphylococcus aureus
0,5 %	Bactéricide	15 minutes	EN 13697* : - Enterococcus hirae - Escherichia coli - Pseudomonas aeruginosa - Staphylococcus aureus
1 %	Bactéricide	5 minutes	EN 13697* : - Enterococcus hirae - Escherichia coli - Pseudomonas aeruginosa - Staphylococcus aureus
2%	Levuricide	15 minutes	EN 1650*, EN 13697* : Candida albicans

* Normes d'application en conditions de saleté.

■ Efficacité également démontrée sur souches additionnelles

Concentration	Activité	Temps	Efficacité en conditions de saleté
0,1%	Bactéricide	15 minutes	EN 13697* : - Listeria monocytogenes - Salmonella enteritidis
0,25%	Bactéricide	5 minutes	EN 13697* : - Listeria monocytogenes - Salmonella enteritidis

* Normes d'application en conditions de saleté.



USAGE PROFESSIONNEL

SANITAIRES DÉSINFECTANT CONCENTRÉ

DOSAGE
2%

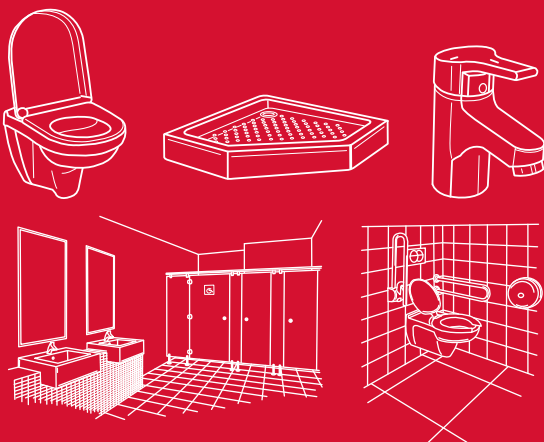
Assure le nettoyage, le détartrage et la
désinfection des sols et des surfaces sanitaires



USAGE PROFESSIONNEL

Mode d'emploi

- Solution concentrée. S'utilise à la dilution de 2% (20ml/l), en respectant le temps de contact indiqué pour l'activité antimicrobienne recherchée.
- Appliquer en quantité suffisante (+/- 30ml/m²).
- Rincer à l'eau potable après usage.



Indications

- Le Sanitaires Désinfectant Concentré assure le nettoyage, le détartrage et la désinfection des sols et des surfaces sanitaires

Composition

- Chlorure de didécyldiméthylammonium (N°CAS 7173-51-5 : 44,1 mg/g), excipients.

Données physico-chimiques

- Solution limpide rouge-rosé
- Densité à +20°C : 1,169
- pH produit pur à 20°C : mini : 0,5 - maxi : 1
- pH à dilution (2%) en eau de réseau à 20°C : 1,8
- Parfum agrumes

Données réglementaires

- Dangereux - respectez les précautions d'emploi (établies selon les règles européennes en vigueur en matière de classification et d'étiquetage des produits chimiques). Utilisez les biocides avec précaution. Avant toute utilisation, lisez l'étiquette et les informations concernant le produit.
- Stockage : entre +5°C et +35°C.
- Produit biocide destiné à la désinfection des surfaces (Groupe 1-TP 2) - usage réservé aux professionnels
- Fabriqué en France.
- Produit TP 2. Avant toute utilisation, assurez-vous que celle-ci est indispensable, notamment dans les lieux fréquentés par le grand public. Privilégiez chaque fois que possible les méthodes alternatives et les produits présentant le risque le plus faible pour la santé humaine et animale et pour l'environnement.

Conditionnements

- 4 bidons — 5L réf : 2695393
- 4 bidons avec canule — 5L réf : 2695427UG
- 3 bidons — 1,5L réf : 2695749
- 6 flacons vides — 750ml réf : 2695746